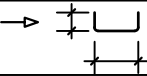
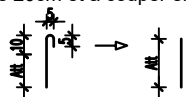

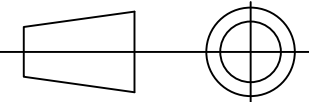
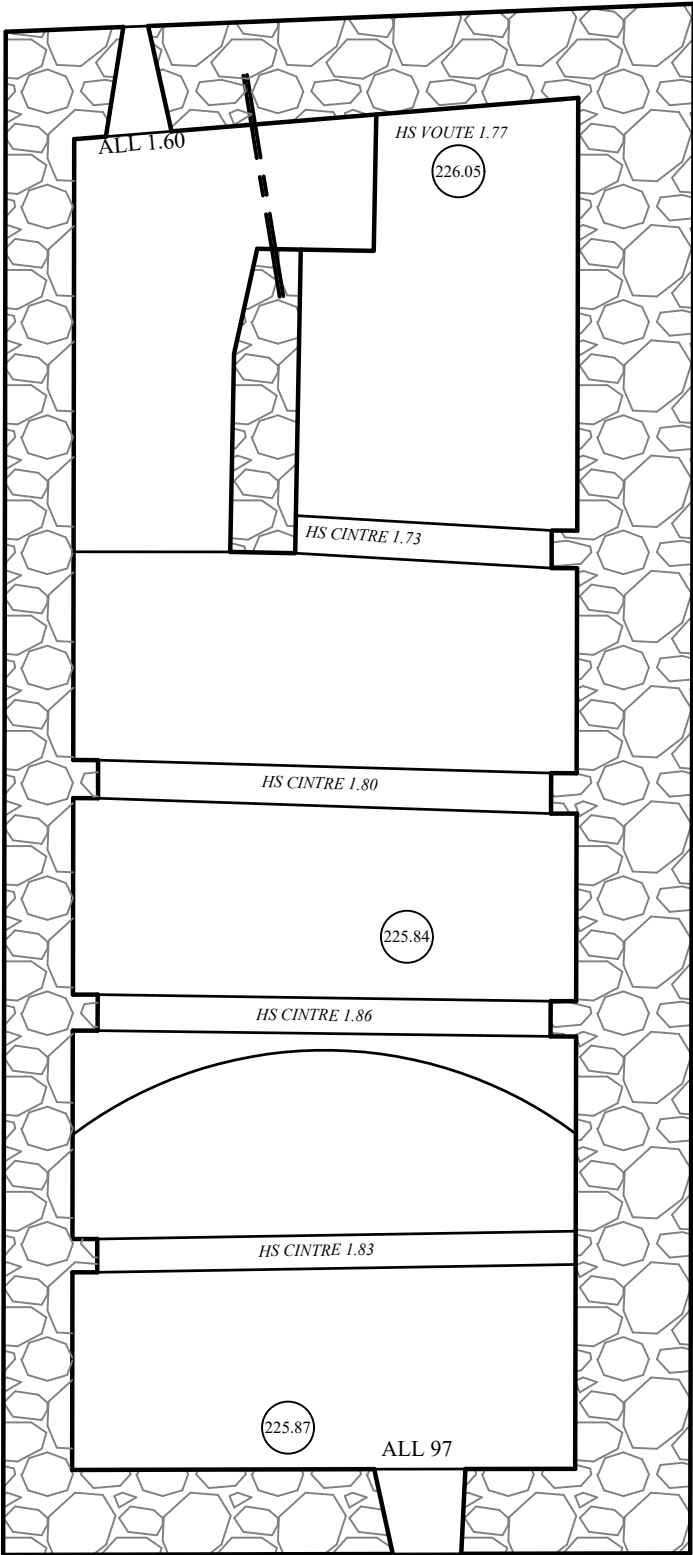


| | |
|--|--------------------------------|
| Nota pour BA : | |
| CF 1 minutes | |
| Béton Fondations | C25/30 XC2 |
| Béton intérieur | C25/30 XC1 XF1 XS1 |
| Béton extérieur | C25/30 XC4 |
| Aciers pour BA | H.A. Fe E B500B - fe = 500MPa |
| Enrobage des aciers | 3 cm sauf indication contraire |
| Coefficients de fissuration | H.A. η=1,6 Adx. η=1 |
| Recouvrement des aciers | 40Ø en zone courante |
| Les longueurs d'aciers données tiennent compte des rayons de cintrage suivant la norme NF.P.02-16 | |
| Les croquis donnent les dimensions extérieures de façonnage  | |
| Protection des armatures en attentes : - Poteaux : Capucchon d'armatures - Voiles : acier filant à souder aux extrémitées ou acier à prolonger de 20cm et à couper en suite sur chantier  | |


| Sommaire | | |
|----------|------------|------|
| Page 1 | EDL cave | Ind0 |
| Page 2 | EDL PH RDC | Ind0 |
| Page 3 | EDL PH R+1 | Ind0 |
| Page 4 | EDL PH R+2 | Ind0 |
| Page 5 | EDL PH R+3 | Ind0 |

| | | | | | |
|---|---|------------------------|-----------------------------|---------|-------|
|  | BET SERENDIP 18, Traverse Pourrière 13008 Marseille Tel : 04 84 89 45 76 email : prod@bet-serendip.fr | | Référent Affaire: | | |
| | | | Rolando Frédéric | | |
| | | | N°Affaire | A19-094 | |
| ENTREPRISE | | | | | |
| ---- | | | Référent : | | |
| | | | Tel : | | |
| <u>Architecte</u> | <u>Maître d'ouvrage</u> | <u>Maître d'oeuvre</u> | <u>Contrôleur technique</u> | | |
| Atelier MARINO | SAIEM Draguignan | ---- | ---- | | |
| | | | | | |
| RESTRUCTURATION DE BÂTIMENTS EN LOGEMENTS LOCATIFS SOCIAUX | | | | | |
| PARCELLES AI720 ET AI721 12 ET 14 AVENUE VICTOR HUGO 83690 SALERNES | | | | | |
| | | | | | |
| TN | | | | | |
| EDL ECOLE DES GARÇONS | | | | | |
| | | | | | |
| G | | | | | |
| F | | | | | |
| E | | | | | |
| D | | | | | |
| C | | | | | |
| B | | | | | |
| A | | | | | |
| 0 | 17/07/2025 | Première diffusion | MLE | ROF | FRO |
| IND | DATE | MODIFICATIONS | AUT | VÉRIF | VALID |
| | | | | | |
|  | Restructuration de bâtiments en logements locatifs sociaux | | Format | Type | |
| | A19-094-P001 | | A3 | EXE | |

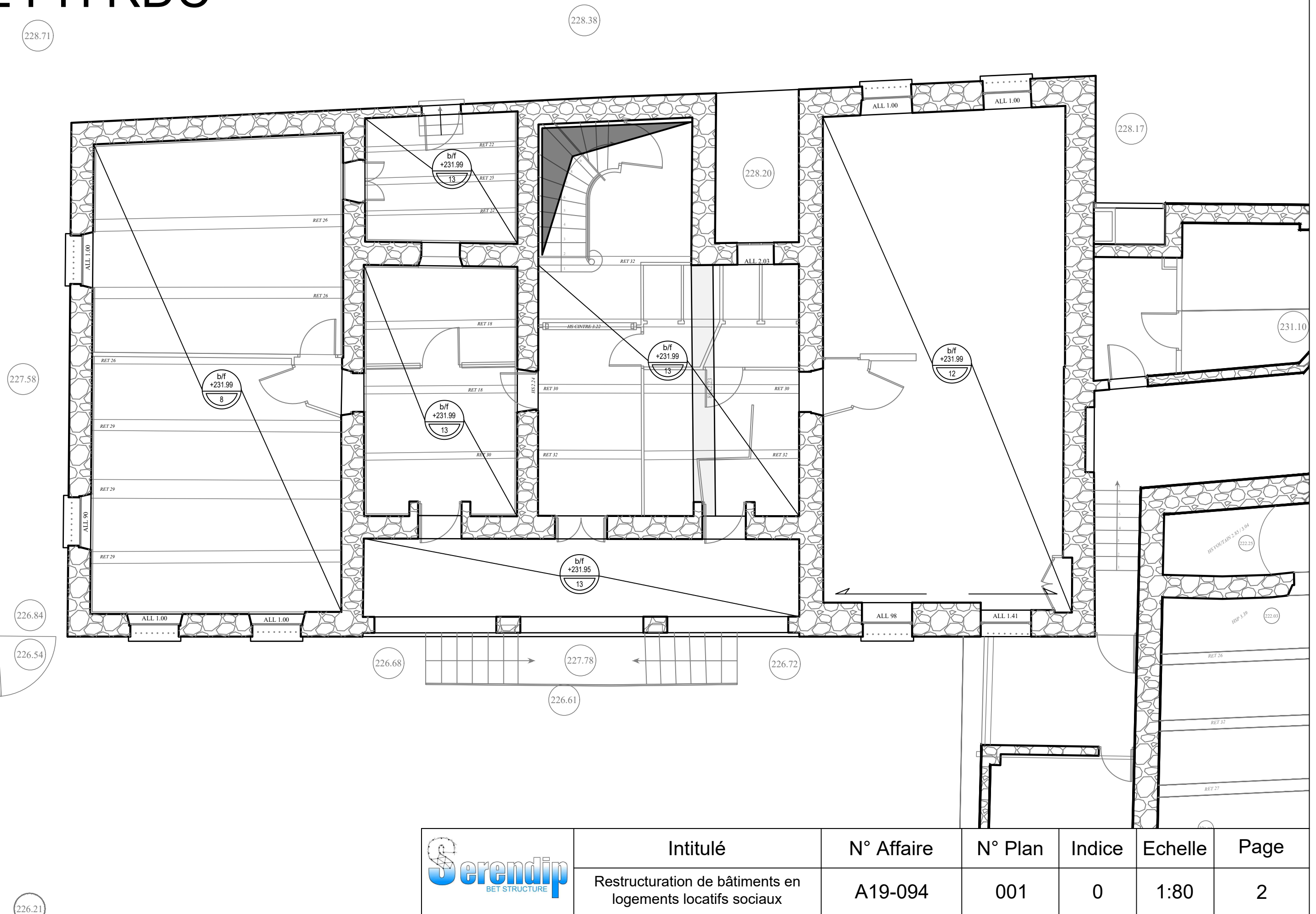
EDL cave



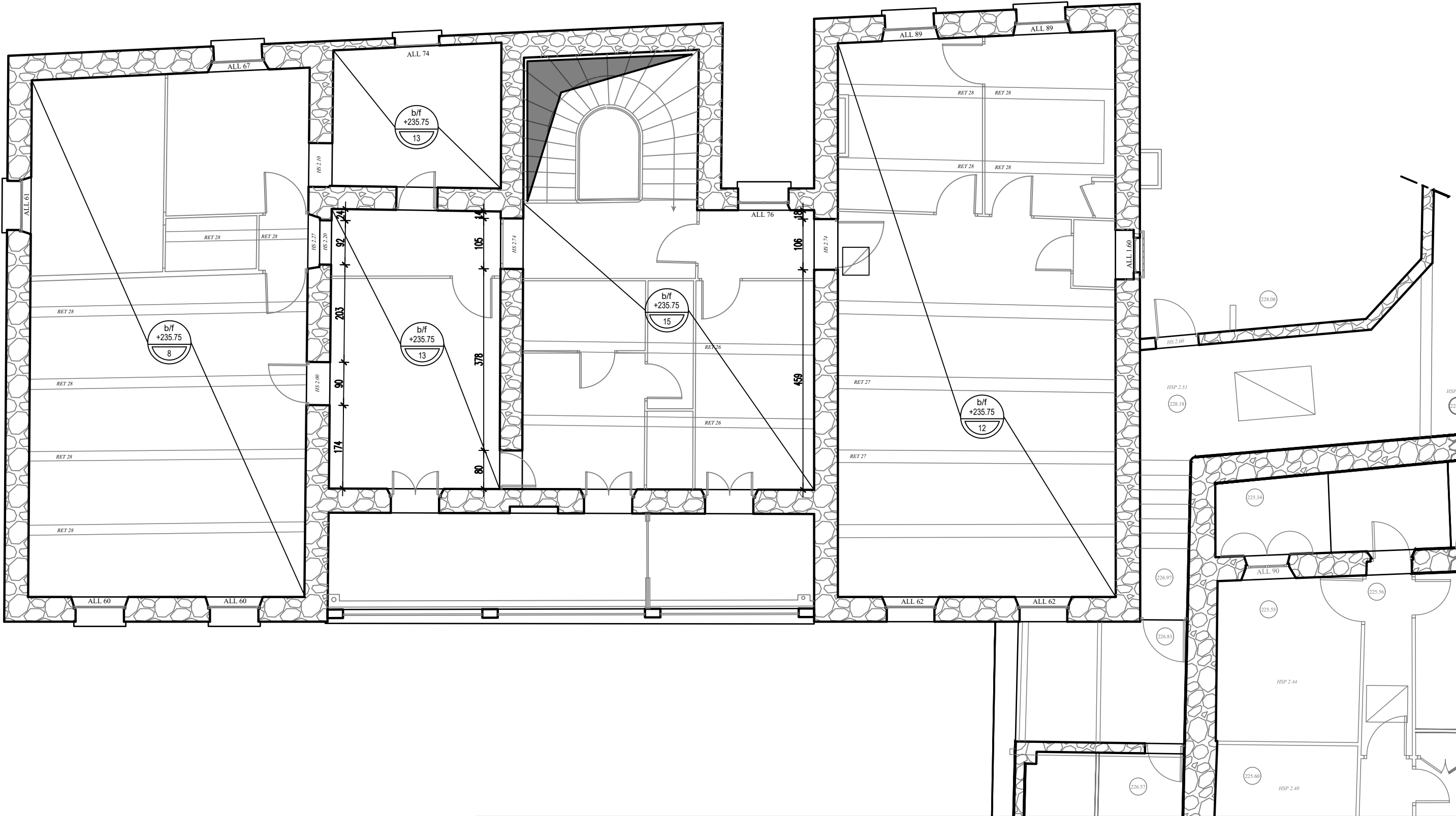
45x51


|  | Intitulé | N° Affaire | N° Plan | Indice | Echelle | Page |
|---|--|------------|---------|--------|---------|------|
| | Restructuration de bâtiments en logements locatifs sociaux | A19-094 | 001 | 0 | 1:50 | 1 |

EDL PH RDC

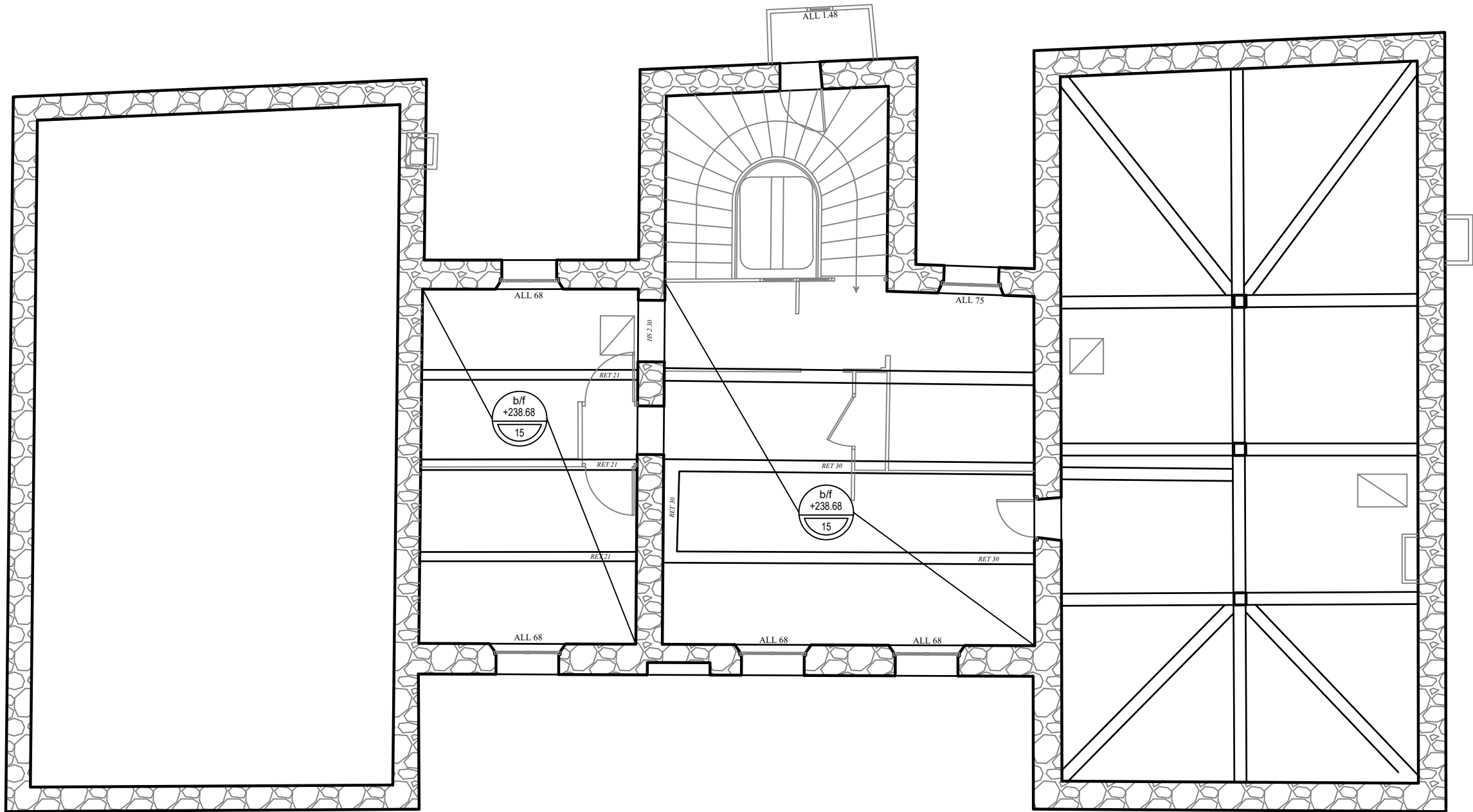


EDL PH R+1



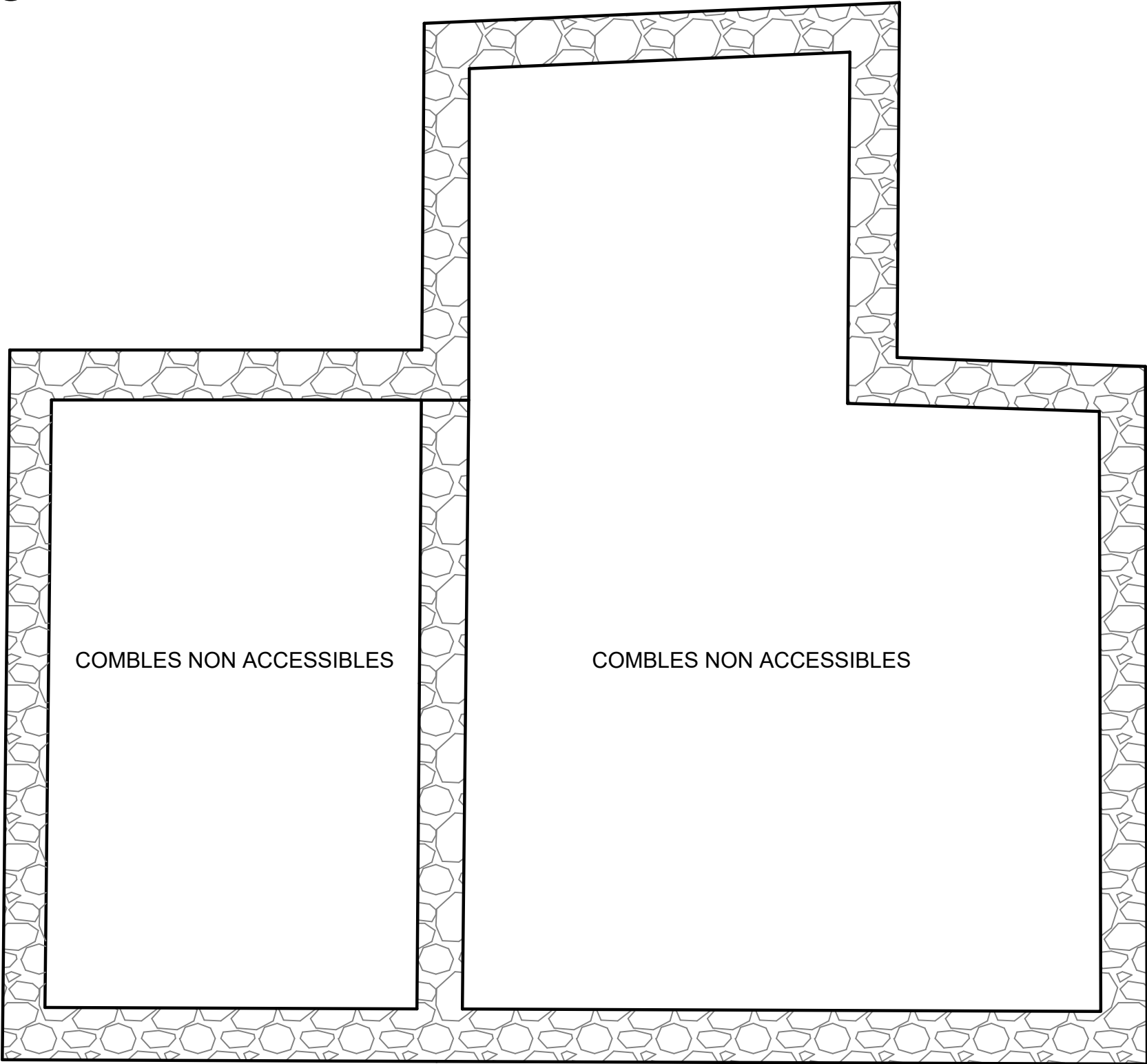
|  | Intitulé | N° Affaire | N° Plan | Indice | Echelle | Page |
|---|--|------------|---------|--------|---------|------|
| | Restructuration de bâtiments en logements locatifs sociaux | A19-094 | 001 | 0 | 1:80 | 3 |


EDL PH R+2



| Intitulé | N° Affaire | N° Plan | Indice | Echelle | Page |
|--|------------|---------|--------|---------|------|
| Restructuration de bâtiments en logements locatifs sociaux | A19-094 | 001 | 0 | 1:80 | 4 |

EDL PH R+3



|  | Intitulé | N° Affaire | N° Plan | Indice | Echelle | Page |
|---|--|------------|---------|--------|---------|------|
| | Restructuration de bâtiments en logements locatifs sociaux | A19-094 | 001 | 0 | 1:50 | 5 |